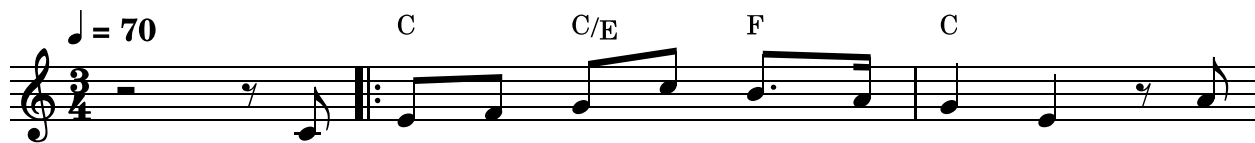


Kristus yang Indah

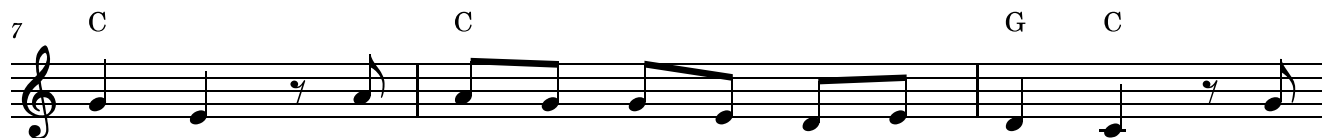
Words & Music by
Stefanie Limanputri



1. O li - hat - lah Kris - tus yang in - dah Sum -
2. O li - hat - lah sa - lib yang hi - na Sum -
3. O li - hat A - nak Dom - ba Al - lah Ia



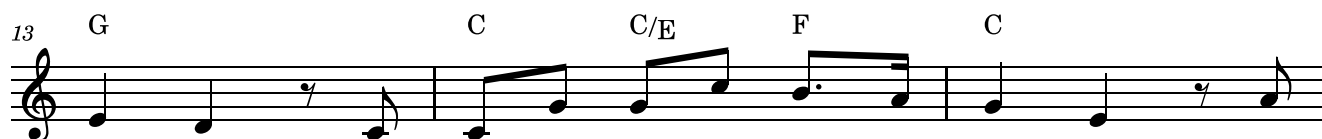
ber ma - ta air yang me - lim - pah Nya - nyi - an - ku di ge - lap
ber hi - dup se - rah - kan nya - wa Per - te - muan ka - sih dan k'a -
bang - kit, buk - ti maut t'lah ka - lah Ber - te - lut s'mua li - dah ka -



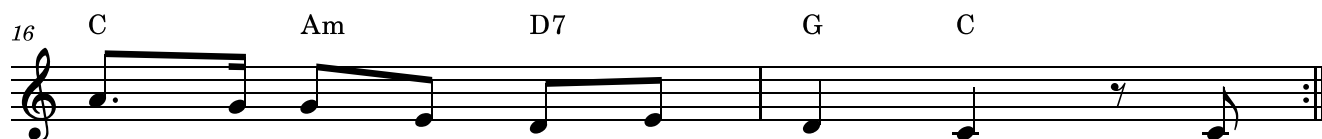
ma - lam B'ri ke - kuat - an yang tak - kan pa - dam Gu -
dil - an Dan mur - ka Al - lah di - pu - as - kan Ia
ta - kan "Kris - tus Ye - sus a - da - lah Tu - han!" Da -



nung Ba - tu, per - ta - ha - nan - ku Lan - da - san tem - pat - ku ber -
ma - ti hem - bus - kan hi - dup - ku Bi - lur - Nya ba - wa kes'la - mat -
lam hi - dup, ta - kut pun sir - na Ma - ti pun 'ku 'kan ber - sa -



tum - pu So - bat se - ja - ti se - tiap wak - tu O
an - ku 'Ku pen - do - sa yang di - be - nar - kan Yang
ma - Nya Hing - ga ak - hir na - fas ku - hem - bus Biar



Kris - tus, ke - ka - sih ji - wa - ku 2. O
tak la - yak pun Ia me - nang - kan 3. O
ku - ba - wa in - dah - nya Kris - tus